

Unsere Trainer, Berater und Dozenten:



Karsten Gräbnitz 41 Jahre
Zertifizierter Kommunikationstainer (bsw)
Lebens- und Sozialberater (BTS – Fachgesellschaft. für Psychologie & Seelsorge)
Lizenz zur Durchführung von psychologischen Tests (PST-R, FPI-R, 16PF-R, DISC, MBTI etc.)
12 Jahre Berufserfahrung in Call-Center-Betrieben als Agent, Teamleiter, Coach und CC-Leiter)
10 Jahre Berufserfahrung mit Führungsverantwortung mit bis zu 50 Mitarbeitern
7 Jahre Seminarleiter- und Trainererfahrung
3 Jahre Erfahrung in der Lebens- und Sozialberatung
2 Jahre Vertriebs Erfahrung im Außendienst
1 Jahr Berufserfahrung im Personalwesen
Regelmäßige Supervision bei ausgebildetem Coach und Supervisor

Pamela Späth 32 Jahre

Bankkauffrau
Diplom-Psychologin
Systemische Beraterin (i.A. bei KIB – Kölner Institut f. Systemische Beratung)

6 Jahre Berufserfahrung im Call-Center-Betrieb im Sparkassensektor
1 Jahr Berufserfahrung als Bankkauffrau bei der Deutschen Bank
2 Jahre Erfahrung in der Arbeit mit arbeitslosen Jugendlichen und jungen Erwachsenen
1 Jahr Berufserfahrung in der Leistungsdiagnostik und Erstellung von psychologischen Gutachten
Regelmäßige Supervision bei ausgebildetem Supervisor



Florian Mehring 48 Jahre
Landwirtschaftsmeister
Coach (EAS / IHK), Supervisor (EAS), BTS-Studienleiter
Lebens- und Sozialberater (BTS – Fachgesellschaft für Psychologie und Seelsorge,
Zulassung zur Psychotherapie (HPG)
Lizenz zur Durchführung von psychologischen Tests (PST-R)
Mitglied der EAS – Supervision und Coaching in Europa
Mitglied im Deutschen Dachverband für Psychotherapie (DVP)
Mitglied der Akademie für Psychologie und Seelsorge (APS)
Regelmäßige Supervision
Über 10 Jahre Erfahrung in Einzel-, Team und Gruppensupervision, Einzel- und Teamcoaching, Training und Moderation sowie Ausbildung.

KC-Seminare

Bedingungen / Trainer



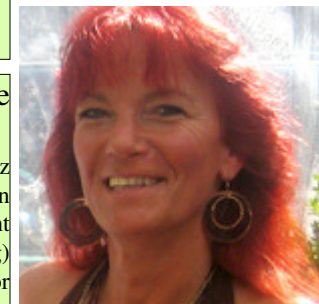
Eva Ricarda John 43 Jahre
Auslandskorrespondentin IHK Engl./Frz.
Fremdsprachensekretärin IHK Engl./Frz.
Psychologische Beraterin & Personal Coach (SGD Darmstadt)
Lebens- und Sozialberaterin (BTS Fachgesellschaft. für Psychologie. und Seelsorge)
Internet-Medien-Coach
Psychotherapeutin HPG i.A.
Lizenz zur Durchführung von Persönlichkeitstest PST-R
Lizenz zur Durchführung von Elterntrainings (Pep4Kids / Pep4Teens)
Regelmäßige Supervision bei zertifiziertem Supervisor
Regelmäßige Fortbildungen an verschiedenen Akademien



Klaus Traut 45 Jahre
Augenoptiker und zertifizierter Sehlehrer
Seminarleiter für Entspannungstechniken
Lebens- und Sozialberater (i.A. BTS – Fachgesellschaft. für Psychologie & Seelsorge)
17 Jahre Vertriebs erfahrung im Innendienst
4 Jahre Vertriebs erfahrung im Außendienst
10 Jahre Seminarleiter erfahrung
Regelmäßige Supervision bei ausgebildetem Coach und Supervisor



Tabea Meischner 28 Jahre
Bachelor of Science Ökotrophologin
Ernährungsberaterin
2 Jahre Berufserfahrung als wissenschaftl. Mitarbeiterin im Forschungsinstitut für ökologische Lebensmittelqualität
1 Jahr Berufserfahrung in der Entwicklung und Auswertung von wissenschaftlichen Studien
Erfahrung in der nebenberuflichen Ernährungsberatung



Sabine Barry 49 Jahre
Diplom-Coach für Stressbewältigung mit internationaler Trainerlizenz
Supervisorin, Dozentin
Über 10 Jahre Berufserfahrung im Handel und Vertriebs Sekretariat sowie im Produkt- und Qualitätsmanagement
10 Jahre Berufserfahrung in heilpädagogischen Einrichtungen (Einzel- und Teamberatung sowie Supervision und Seminardurchführung)
Regelmäßige Supervision bei zertifiziertem Supervisor

Bedingungen / Verschiedenes

Alle im Gesundheitsmanagement angegebenen Preise sind Endpreise inkl. aller uns entstehender Nebenkosten wie Anreise und Übernachtung zuzüglich gesetzl. USt. in Höhe von 19 %.

Für die Pausenversorgung ist das buchende Unternehmen im eigenen Hause zuständig. Auf Wunsch übernehmen wir die Planung für Räume und Verpflegung gegen entsprechenden Aufpreis. Auch spezielle anspruchsvolle Seminarorte buchen wir gerne als Sonderleistung für Sie.

Eine Anzahlung in Höhe von 30 % wird direkt nach Buchung fakturiert. Der Rest nach Abschluss des Seminars. Rechnungen sind innerhalb von 10 Werktagen nach Rechnungslegung zu begleichen.

Zu einigen Seminaren kann eine **Bezuschussung der jeweils zuständigen Krankenkasse** der Teilnehmer beantragt werden. Die Genehmigung hängt von der entsprechenden Krankenkassen ab und liegt in deren Ermessen. Die Beantragung erfolgt im Bedarfsfall über KC-Seminare. Im Falle einer Zuschussung erfolgt die Abrechnung in der Regel direkt zwischen Krankenkasse und KC-Seminare. Eine entsprechende Verrechnung wird direkt in der Rechnungslegung berücksichtigt.

Unser wertschätzendes Menschen- und Leitbild nach dem jeder Teilnehmer seine Privatsphäre selbst bestimmt und Loyalität, Qualität sowie Verschwiegenheit zu den gelebten Selbstverständlichkeiten unseres Auftrags gehören, entnehmen Sie bitte unserer Internetpräsenz.

Referenzen: BKK Gesundheit, Sparkasse Laubach-Hungen, Ev. Kreditgenossenschaft, nc software AG u.v.a.



Wir säen – Sie ernten ! Wir freuen uns auf Ihren Erfolg!